



AMARANTA

LIVING CASARES GOLF



El lugar que todos desean

AMARANTA, FUSIÓN DE ARQUITECTURA Y NATURALEZA EN CASARES COSTA GOLF

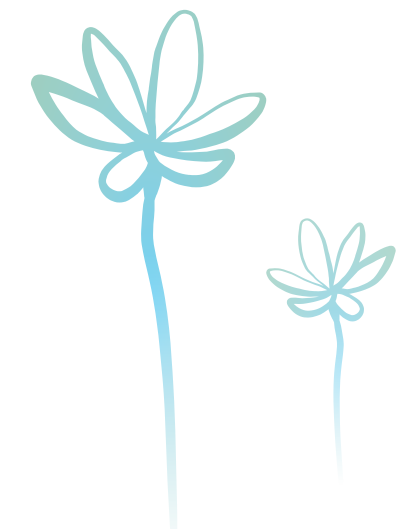


En Casares Costa Golf, con solo 74 Apartamentos y 17 áticos, este complejo de baja densidad constructiva ofrece un oasis de serenidad donde cada residencia disfruta de soleadas terrazas y jardines en los bajos, diseñados para armonizar con el clima privilegiado y el sol radiante del Mediterráneo. Disfrute de vistas impresionantes que abarcan el majestuoso campo de golf, el mar centelleante y las montañas. Amaranta representa la culminación de un estilo de vida saludable en un entorno incomparable.

AMARANTA, EL LUGAR QUE TODOS DESEAN
GOLF A TODA COSTA
ACCESIBLE DESDE CUALQUIER PARTE DEL MUNDO
UN LUGAR PERFECTO, EN CASARES COSTA GOLF
AMARANTA, EL PROYECTO
AMARANTA, UN OASIS DE OCIO Y DIVERSIÓN.
AMARANTA APP
ENCANTADOS DE ATENDERLE

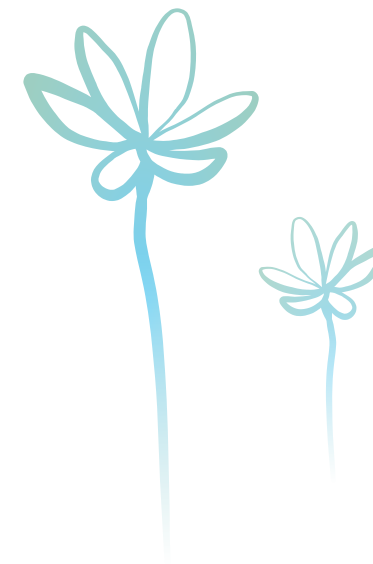
Developed by
exacon
smart LIVING

Marketing & sales by
THE TUSCANY
REALTY GROUP



AMARANTA, EL LUGAR QUE TODOS DESEAN

AMARANTA, en el corazón de la costa andaluza, lo ofrece todo, es el equilibrio perfecto entre diversión y tranquilidad, tradición y modernidad, sofisticación y glamour.



Situada en un entorno natural sin igual, AMARANTA, es el mejor punto de acceso a las playas de la Costa del Sol y a sus parajes naturales salpicados de encantadores pueblos blancos como Casares o Gaucín, o a Estepona, que añaden encanto tradicional a esta experiencia única.

A pocos kilómetros de AMARANTA, encontramos localidades como Sotogrande, Marbella y Puerto Banús, centros neurálgicos de la sofisticación y los deportes de élite.

MARBELLA, PERLA MEDITERRÁNEA



Marbella, es un destino emblemático, sofisticado y acogedor que cautiva con su elegancia atemporal y su encanto cosmopolita. Ubicada a treinta y cinco minutos de AMARANTA, es el lugar ideal para tomar el pulso a la Costa del Sol.

Su privilegiado clima y su entorno hacen posible que disfrutar de largos paseos o de sus playas de cálidas aguas sea posible prácticamente todos los días del año y su casco antiguo de sinuosas calles empedradas y plazas vibrantes, ofrecen a todo el que pasea por ellas infinidad de lugares donde degustar platos de gastronomía local o de los mas remotos y exóticos lugares, de las compras mas exclusivas o de productos únicos de artesanía mientras te envuelve la alegría de sus gentes, siempre dispuestas y amables con el recién llegado.



PUERTO BANÚS, LUJO JUNTO AL MAR

Este exclusivo puerto deportivo de renombre internacional de Marbella, encanta por su estilo distintivo y sofisticado. Situado a 27 minutos de AMARANTA, este puerto es un símbolo de lujo y glamour en la Costa del Sol. Sus yates y boutiques atraen a visitantes de todo el mundo en busca de experiencias refinadas y momentos inolvidables. Con una oferta gastronómica excepcional y una vida nocturna envidiable, Puerto Banús se erige como un destino de prestigio que satisface a quienes buscan lo mejor en entretenimiento, compras y estilo de vida

Developed by

exacon
smart LIVING

Marketing & sales by

T TUSCANY
REALTY GROUP

PUEBLOS TRADICIONALES

ENCANTO MEDITERRÁNEO

Explore los pueblos tradicionales andaluces, como Estepona, Casares o Gaucín, donde el mediterráneo y las montañas han moldeado no solo la arquitectura, sino también el carácter de sus habitantes. Estos pintorescos rincones reflejan una personalidad única, cálida y apasionada por la vida. Desde sus raíces como pueblos de pescadores y agricultores, hasta su presente como destinos acogedores para los visitantes, estos lugares reciben con orgullo a quienes desean explorar sus bellezas. Descubra la autenticidad y el encanto de estos hermosos pueblos andaluces, donde cada calle emana historia y cada rincón está impregnado de la hospitalidad de sus gentes.



CASARES, ANDALUCÍA EN ESTADO PURO



Casares, es por su cercanía a AMARANTA, un destino obligado en la ruta de pueblos blancos. Representante de la esencia de la Andalucía más auténtica, deambular por sus calles de fachadas encaladas es una experiencia multisensorial donde los olores de su gastronomía única, la belleza de su arquitectura tradicional y de su entorno y los sonidos de la naturaleza que lo enmarcan, nos subliman.





MAGNÍFICAS **PLAYAS**

Como la Playa de los Toros, Torreguadiaro o Guadalquítón, donde enormes extensiones de arena se funden con el mar en parajes naturales de vegetación autóctona.



La suave arena que acaricia sus pies mientras disfruta de la típica gastronomía mediterránea en los pintorescos restaurantes de playa. Experimente la fusión perfecta entre el esplendor natural y la deliciosa cocina local en un escenario espectacular que invita al deleite de los sentidos.

Developed by
exacon
smart LIVING

Marketing & sales by
TUSCANY
REALTY GROUP

GOLF

A TODA COSTA



AMARANTA, se sitúa en el destino internacional de golf por excelencia. Ubicada dentro del campo Casares Costa Golf y a escasa distancia de algunos de los campos de golf más prestigiosos del mundo, como Finca Cortesín, Valderrama, Real Club de Golf Sotogrande, La Reserva Club y Alcaidesa, este lugar ofrece una oportunidad única para los amantes de este deporte.

FINCA CORTESIN



Uno de los mejores resorts de golf de Europa, reconocido por Golf Digest, su campo ofrece un diseño que cautiva a los jugadores con la integración del paisaje mediterráneo. Diseñado por Cabell B. Robinson y sede de torneos internacionales, el campo goza de fama mundial. Además del golf, Finca Cortesín ofrece un resort premiado con spa, zona deportiva, restaurantes y Beach Club a pocos minutos de distancia.

Developed by
exacon
smart LIVING

Marketing & sales by
TUSCANY
REALTY GROUP



SOTOGRADE

Destino de renombre mundial, ofrece una combinación de exclusividad y deportes de élite. Desde su impresionante marina, que sirve como punto de partida para competiciones internacionales de vela hasta sus instalaciones de polo, sede de prestigiosos torneos. Esta comunidad costera es un lugar emblemático.



El campo de golf La Reserva, integrado en el entorno del monte mediterráneo y hogar de las Aramco Series, añade un toque de distinción. Completa la experiencia la casa club, con su club de tenis y su Beach Club, que ofrece una playa de arena entre colinas, junto con una selección de exquisitos restaurantes. Sotogrande es un destino sofisticado donde convergen naturaleza y deporte.



ACCESIBLE
DESDE
CUALQUIER
PARTE DEL
MUNDO



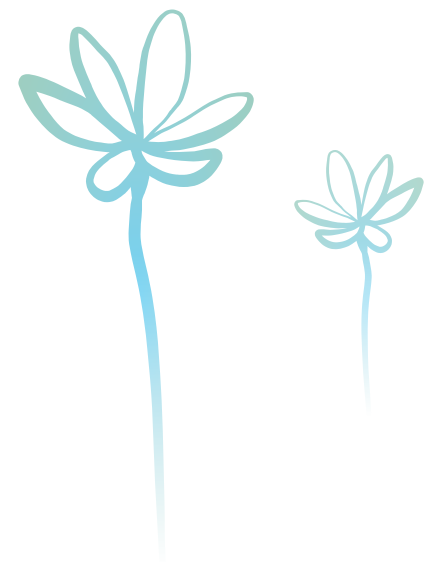
La comunicación de AMARANTA es excepcional, con acceso directo desde la carretera CN340 en el Km. 145. Se encuentra convenientemente conectada al Aeropuerto Internacional de Málaga y a la estación de AVE, además de estar a aproximadamente 40 minutos del Aeropuerto de Gibraltar a través de autopista.

Developed by
exacon
smart LIVING

Marketing & sales by
TUSCANY
REALTY GROUP



- A 60 minutos del Aeropuerto de Málaga.
- A 69 minutos de la Estación del AVE María Zambrano.
- A 40 minutos del Aeropuerto de Gibraltar.
- A 35 minutos de Marbella.
- A 27 minutos de Puerto Banús.
- A 21 minutos de Sotogrande.
- A 16 minutos de Casares.
- A 3 minutos de Finca Cortesin.



Developed by
exacon
smart LIVING

Marketing & sales by
TUSCANY
 REALTY GROUP



**EL LUGAR
PERFECTO,
EN CASARES
COSTA GOLF**

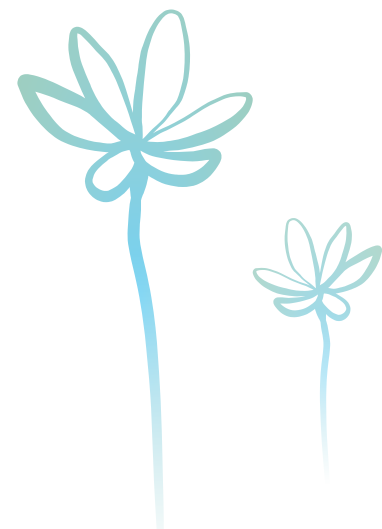


CASARES COSTA GOLF

AMARANTA se encuentra en Casares Costa Golf que ofrece una experiencia de ocio de categoría a la puerta de su casa.

El complejo cuenta con un emocionante recorrido de 9 hoyos, restaurante, academia de golf, gimnasio y salón de belleza, así como un recorrido de 18 hoyos de Footgolf para disfrutar en familia.

La Escuela de Golf Casares Costa, ofrece desde cursos de iniciación con obtención de licencia federativa hasta clases privadas, grupales y análisis de swing.



Disfruta de la gastronomía andaluza en el restaurante Brasserie de Arturo donde los productos locales se combinan con ingredientes traídos de lejos para crear platos excepcionales.

El centro Casares Fitness ofrece zonas totalmente equipadas para que tu entrenamiento sea completo, eficiente y divertido.



Developed by
exacon
smart LIVING

Marketing & sales by
TUSCANY
REALTY GROUP



AMARANTA

Los exclusivos apartamentos y áticos de AMARANTA, arquitectura diseñada para vivir el clima mediterráneo.

Ubicados en primera línea del Campo de Golf, CASARES COSTA GOLF, estos 74 Apartamentos y 17 áticos de 2 y 3 dormitorios y bajos con jardines ofrecen una baja densidad constructiva que garantiza la privacidad y la serenidad.

Sus áreas comunes de amplios espacios abiertos envueltos por naturaleza e interiores con un cuidado diseño, están pensadas para sacar el máximo partido a las vistas al mar, propiciando un ambiente donde reina la calma que es perfecto para el autocuidado y el relax.

Developed by
exacon
smart LIVING

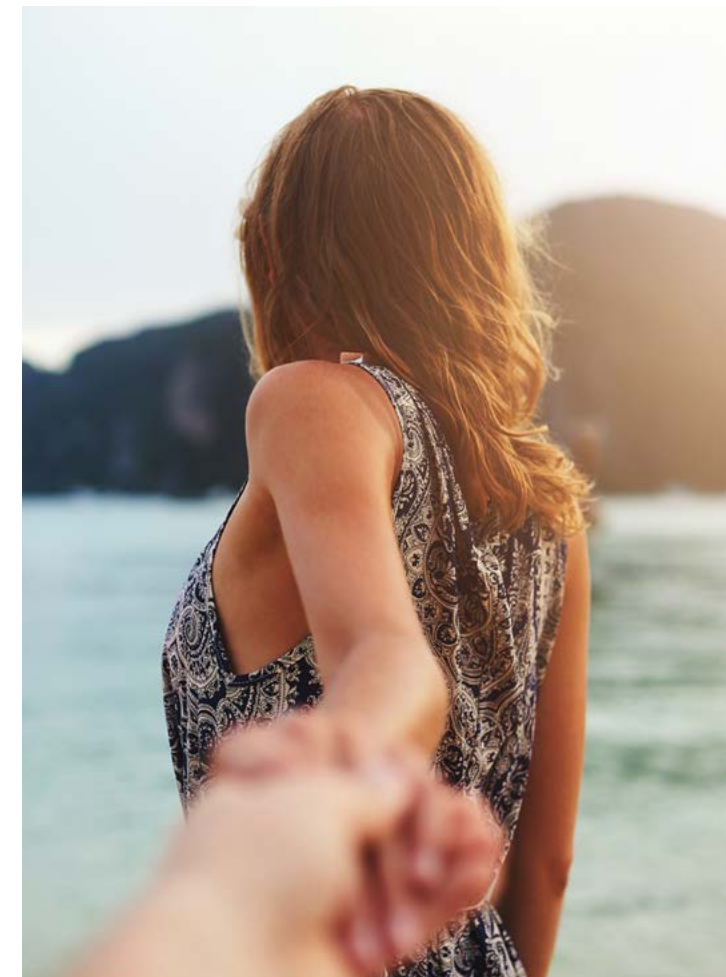
Marketing & sales by
TUSCANY
REALTY GROUP







La luz de AMARANTA marca la diferencia en todas las viviendas, que tienen amplias terrazas de 21 m² a 104 m² o jardines en los bajos que alcanzan los 154 m², dotando a los interiores de luminosidad en todas las estancias y de las mejores vistas al mar o a la primera línea de golf sin comprometer la privacidad.



Developed by
exacon
smart LIVING

Marketing & sales by
TUSCANY
REALTY GROUP



En AMARANTA, la arquitectura se convierte en una danza armoniosa entre el interior y el exterior. La fusión de estos elementos permite que la claridad de los luminosos días mediterráneos penetre en cada rincón de la casa, creando un ambiente amable y relajante en todo momento. Desde el interior, las amplias ventanas y los espacios abiertos invitan a la luz natural a inundar los interiores, mientras que la profundidad de las vistas hacen que desde la comodidad de tu hogar conectes sin esfuerzo con el paisaje de forma instantánea. Cada detalle ha sido cuidadosamente considerado para maximizar la sensación de bienestar, convirtiendo cada momento en una experiencia relajante.



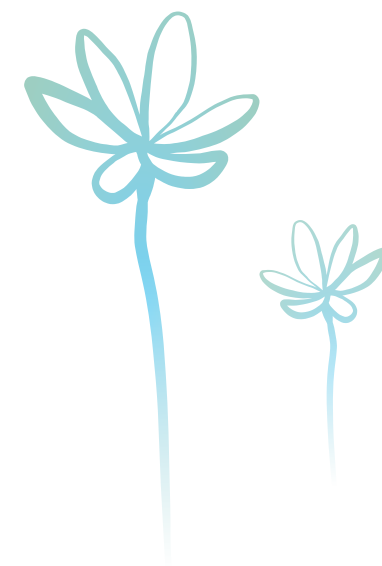
Developed by
exacon
smart LIVING

Marketing & sales by
TUSCANY
REALTY GROUP





La configuración open plan de los salones en AMARANTA eleva la sensación de amplitud y promueve el contacto familiar. Las cocinas, de estilo italiano y completamente amuebladas, junto con electrodomésticos de alto rendimiento, proyectan una elegancia discreta que impregna toda la vivienda. Este diseño armonioso crea un ambiente acogedor y sofisticado donde cada espacio fluye sin esfuerzo, fomentando la conexión en el hogar.





Las áreas mas privadas se convierten en espacios de reconexión y relax. Un refugio donde cada momento se disfruta y la serenidad y el confort se gracias a los exquisitos acabados y la calidad de sus materiales.

El dormitorio principal cuenta con baño en suite y vestidor, y los dormitorios secundarios tiene una amplitud y orientación que invita al recogimiento y la calma.



AMARANTA

En armonía con la naturaleza.

El diseño de nuestras viviendas busca integrarse armoniosamente con el medio ambiente por lo que todo el proyecto ha sido creado con el foco puesto en la premisa de que el bajo consumo energético que requieren estos tiempos no comprometa el confort de sus habitantes.



Todas nuestras viviendas cuentan con:



Un gran aislamiento exterior.



Grifería de alto rendimiento para el ahorro de agua.

Agua caliente proveniente de placas solares y sistema de bomba de calor por aerotermia en las zonas comunes, con interacumuladores individuales por vivienda.



Developed by
exacon
smart LIVING

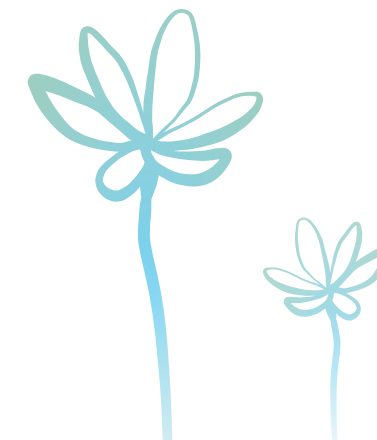
Marketing & sales by
T TUSCANY
REALTY GROUP



AMARANTA, UN OASIS DE OCIO Y DIVERSIÓN.



Tanto si quieres hacer deporte como si solo buscas relajarte y disfrutar del sol mediterráneo, las dos grandes piscinas de AMARANTA ofrecen vistas impresionantes a las amplias zonas comunes de la urbanización, al campo de golf y al mar, y están rodeadas de exuberantes jardines.



Developed by
exacon
smart LIVING

Marketing & sales by
TUSCANY
REALTY GROUP



En nuestro gimnasio cubierto y totalmente equipado, encontrarás equipos multidisciplinares y zonas de vestuarios, todo diseñado para tu bienestar.



Además, ofrecemos una sala gourmet como área de ocio, equipado con todas las comodidades.

Espacio chill out para el relax junto a otros miembros de la comunidad.

Simulador de golf, equipado con campo de prácticas, juego en campos reales, juego online y totalmente personalizable

Para los amantes de las barbacoas, contamos con una zona exterior junto a un espacio ajardinado para disfrutar de momentos inolvidables al aire libre. En AMARANTA, el entretenimiento y la relajación se combinan para ofrecerte una experiencia de vida excepcional.







AMARANTAPP

AMARANTAPP de servicios integrales es una potente herramienta de gestión y control única en el mercado, que ofrece una amplia gama de servicios que podrán disfrutar nuestros clientes/propietarios desde el momento de la reserva de su propiedad.

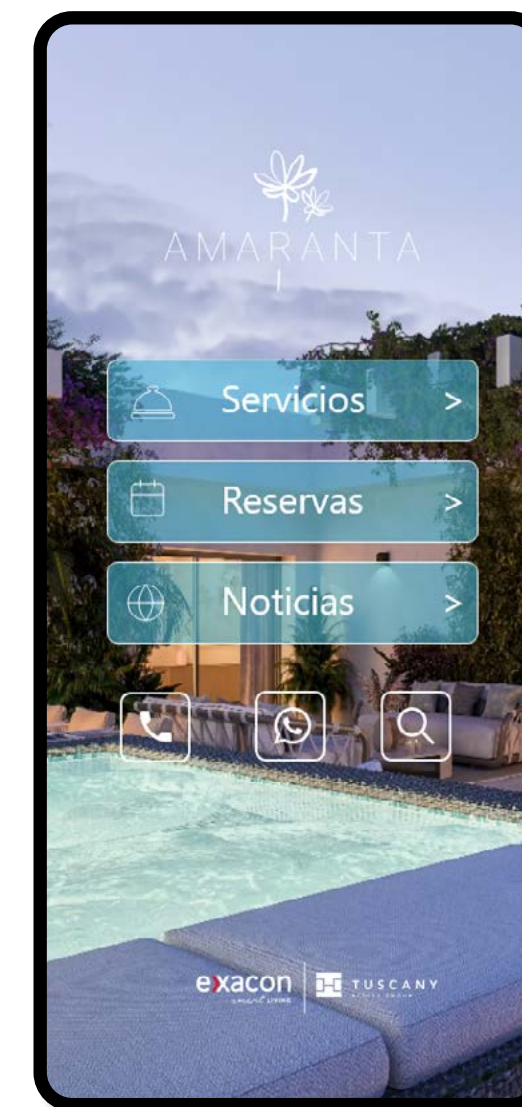
• Durante el proceso de compra, podrá acceder fácilmente a toda la documentación relevante de tu vivienda como planos, manuales, etc...

• Posteriormente, le permitirá:

- Realizar reservas en restaurantes, campos de golf, alquileres de coches, etc...
- Reservar los espacios compartidos de Amaranta Amenities.
- Disfrutar de los servicios del concierge service virtual*

• Además, AMARANTAPP ofrece una experiencia integral para facilitar tu vida como propietario y brindarte comodidad y tranquilidad en todos los aspectos de tu hogar y comunidad, permitiéndote gracias a su integración con otras empresas, realizar gestiones como:**

- Organizar tus alquileres a corto y largo plazo de manera sencilla.
- Conectarte mediante ella con tu Administrador de Comunidad.
- Gestionar autorizaciones de acceso a tu vivienda mediante la custodia de llaves y muchos mas...



* Servicio incluido por 9 meses desde fecha de entrega.
** Requieren de acuerdo y contratación previa de servicios con empresas externas o de un conserje físico por parte de la comunidad de propietarios.

Developed by
exacon
smart LIVING

Marketing & sales by
TUSCANY
REALTY GROUP

ENCANTADOS DE ATENDERLE

En Exxacon creemos en la importancia de brindar un servicio de atención comercial que tenga un valor real para nuestros clientes. Queremos que vivas la experiencia Smart living, donde cada detalle se adapta a tus necesidades y preferencias.

Consultores comerciales altamente capacitados, oficina de ventas ambientada con una maqueta interactiva para despertar tus emociones y sentidos. Todo para ofrecerte una atención personalizada y ayudarte a encontrar el hogar perfecto para ti.



Deja que te guiemos hacia el estilo de vida que siempre has soñado. No dudes en visitarnos en nuestra oficina de ventas. Estaremos encantado de recibirte y ayudarte en todo lo que necesites.

Nuestro equipo te recibirá y ampliará encantado la información sobre el proyecto, la forma de pago, las calidades, y la distribución de AMARANTA.



OFICINA DE VENTAS



Developed by
exxacon
smart LIVING

Marketing & sales by
TUSCANY
REALTY GROUP



La mejor forma
de **vivir el futuro**
es construirlo.

exacon es una promotora inmobiliaria nacida en Marbella en el año 2000. Nuestras 42 promociones desarrolladas hasta la fecha, nuestras más de 2.750 viviendas creadas y nuestra presencia en 5 de los principales mercados de España nos consolidan como una de las promotoras de referencia a nivel nacional.

Nuestra filosofía Smart Living integra Ubicación, Sostenibilidad, Diseño, Comunidad, Tecnología, Seguridad y Equipo para crear proyectos cuidadosamente diseñados para ofrecerte comodidad, estilo y funcionalidad.

Para más información, visita www.exxacon.es



Passion for excellence

Tuscany Realty Group es el departamento Comercial, de Marketing & Ventas de Exxacon Smart Living.

Estamos especializados en conectar a las personas con los hogares de sus sueños, ofreciendo servicios y estrategias que garantizan el éxito de cada proyecto.

Con años de sólida experiencia en el mercado inmobiliario, nuestro equipo se ha consolidado como un referente en la atención, el asesoramiento y la creación de soluciones innovadoras para compradores, inversores y agentes inmobiliarios.

Proyectos en desarrollo



Madrid
LIVING MONTE DE LA VILLA
LIVING NATURA



Valencia
LIVING TAVERNES



Alicante
ALONIS LIVING



Sevilla
ENTRENUCLEOS LIVING
ENTRENUCLEOS LIVING PANORÁMICA



Málaga
GOLDEN VIEW II
TERRAZAS DE CORTESÍN - BON AIR
AMARANTA LIVING
ALURA LIVING CASARES COSTA
LIVING ESTEPONA
ISIDORA LIVING
SOLEIA LIVING EL CHAPARRAL
LOS NOGALES LIVING
FINCA PERALTA NATURA



MANILVA (MÁLAGA).



CASARES COSTA (MÁLAGA).



CASARES COSTA (MÁLAGA).



CASARES COSTA (MÁLAGA).



ESTEPONA (MÁLAGA).



ESTEPONA (MÁLAGA).



MIJAS COSTA (MÁLAGA).



CHURRIANA (MÁLAGA).



ALHAURÍN DE LA TORRE (MÁLAGA).



DOS HERMANAS (SEVILLA).



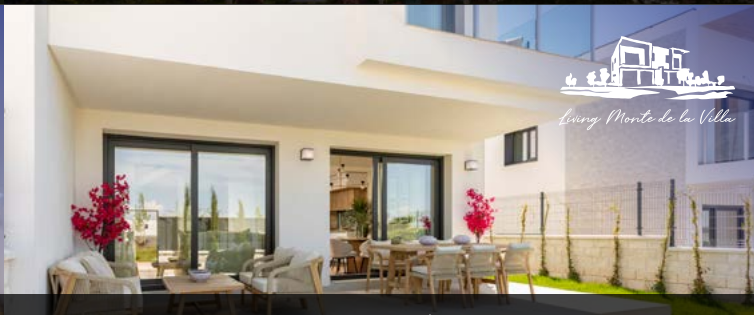
DOS HERMANAS (SEVILLA).



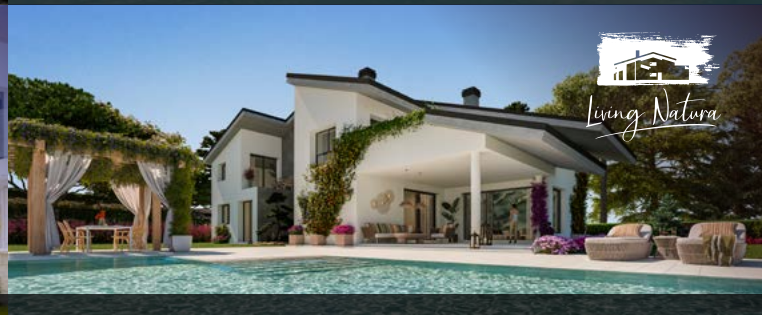
PLAYA DEL TORRES (ALICANTE).



TAVERNES BLANQUES (VALENCIA).



VILLAVICIOSA DE ODÓN (MADRID).



TORRELODONES - GALAPAGAR (MADRID).



T. +34 722 780 555
info@tuscanycgroup.es

El presente documento, las imágenes y/o infografías que aparecen son de carácter informativo, no tienen valor contractual y podrán sufrir variaciones por exigencias técnicas, legales o a iniciativa de la Dirección Facultativa del proyecto. Las infografías del presente catálogo podrían no reflejar exactamente los espacios o el entorno del edificio. El mobiliario, los modelos y acabados de los materiales, la decoración y las soluciones constructivas representadas no son vinculantes sino una mera representación gráfica de una posible decoración, incluyendo o no las opciones, reformas y/o extras que el cliente puede ejecutar o elegir a la hora de reservar el producto, y por lo tanto el coste de serie de las viviendas podrían variar en función a las opciones posibles y las diferentes combinaciones a elegir, las cuales pueden variar en el tiempo.

DEVELOPED BY
exacon
smart LIVING

C. C. Guadalmina
Edificio 3 Planta 1ª Oficina 4.
29670 Marbella - Málaga (España)



✉ exacon@exacon.es
🌐 exacon.es
☎ +34 952 906 110



MARKETING & SALES BY

TUSCANY
REALTY GROUP

C. C. Guadalmina | Edificio II, 1ª Planta, Oficina nº 8. 29670 | MARBELLA
T. +34 951 635 631 info@tuscanycgroup.es | tuscanycgroup.es

